

## Genie® ZX™ -135/70

Model	ZX™-135/70
<b>ROZMĚRY</b>	
Pracovní výška max.*	43,15 m
Výška podlahy koše max.	41,15 m
Stranový dosah max. – ve zdvižené poloze	18,03 m
Stranový dosah max. - v transportní poloze	21,26 m
Přemostění max. - ve zdvižené poloze	23,01 m
Přemostění max. - v transportní poloze	9,91 m
Dosah pod úroveň terénu	5,87 m
<b>A</b> Délka koše - 8 ft/6 ft	0,91 m / 0,76 m
<b>B</b> Šířka koše - 8 ft/6 ft	2,44 m / 1,83 m
<b>C</b> Celková výška v transportní poloze	3,09 m
<b>D</b> Celková délka v transportní poloze	12,93 m
<b>E</b> Celková šířka - nápravy v pracovní poloze	3,94 m
Celková šířka - nápravy v transportní poloze	2,49 m
<b>F</b> Rozvor náprav - nápravy v pracovní poloze	4,11 m
Rozvor náprav - v transportní poloze	4,11 m
<b>G</b> Světlost podvozku - zasunutí ochranné lišty	0,38 m

<b>PROVOZNÍ VLASTNOSTI</b>	
Nosnost koše max.	272 kg
Otoč koše	110 °
Vertikální otoč JIB ramene	135 °
Rozsah	360 ° souvislý
Zadní přesah – ve zdvižené poloze	0,81 m
Zadní přesah – v transportní poloze	4,29 m
Rychlost pojezdu - v transportní poloze	4,80 km/h
Rychlost pojezdu - ve zdvižené poloze**	1,1 km/h
Rychlost zdvihu do plné výšky	96 s
Stoupavost - v transportní poloze***	45 %
Vnitřní poloměr otáčení - nápravy v pracovní poloze	2,90 m
Vnitřní poloměr otáčení - nápravy v transportní poloze	8,03 m
Vnější poloměr otáčení - nápravy v pracovní poloze	6,17 m
Vnější poloměr otáčení - nápravy v transportní poloze	9,96 m
Ovládání	12V DC proporcionální
Kola	445/65 D22.5, 18 vrstev, plněná pěnou

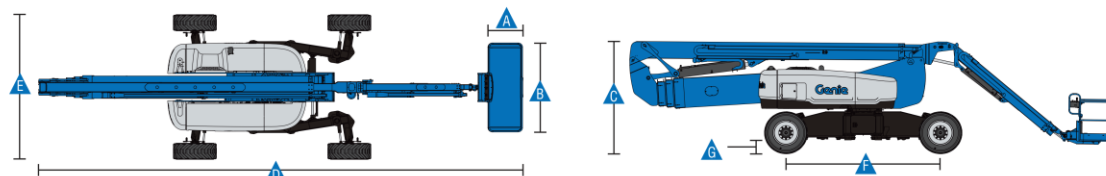
<b>POHON</b>	
Pohon	Turbo dieselový motor Deutz stupeň IIIA Diesel TD 2011 L04i, 4 válce, 55 kW (74 hp) Turbo dieselový motor Deutz stupeň IIIB Diesel TD 2.9 L4, 4 válce, 55 kW (74 hp) Turbo dieselový motor Perkins Diesel 1104D-44T, 4 válce, 55 kW (74 hp)
Nouzové ovládání	12V DC
Objem hydraulické nádrže	246,1 l
Objem hydraulické nádrže	151,4 l

<b>HLADINY HLUKU A VIBRACÍ</b>	
Hladina akustického tlaku (v transportní poloze)	84 dBA
Hladina akustického tlaku (v pracovní poloze)	74 dBA
Vibrace	< 2,5 m/s <sup>2</sup>

<b>CELKOVÁ HMOTNOST****</b>	
CE	21 092 kg

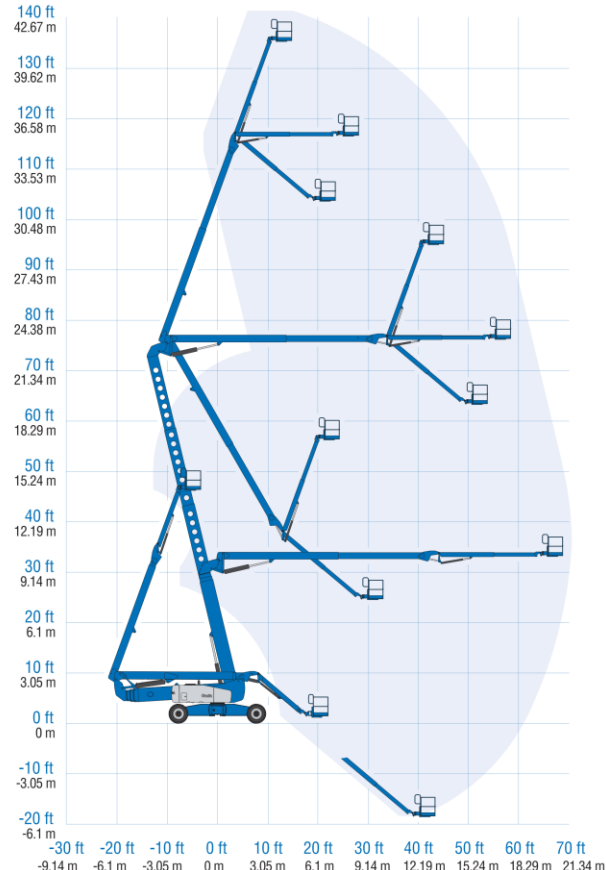
### SPLNĚNÍ NOREM

Směrnice EU: 2006/42/ES - směrnice pro stroje Harmonizované normy: EN280; 2004/108/EU (elektromagnetická kompatibilita); 2000/14/ES (venkovní hluk).



IČ: 05575630  
 DIČ: CZ05575630  
 Tel.: +420 720 622 322

### Rozsah pohybu ZX™ -135/70



- \* U metrického ekvivalentu pracovní výšky se k výšce koše přičítají 2 m.
- \*\* V režimu zdvihu (zdvižený koš) je stroj určen k používání pouze na pevných a rovných površích.
- \*\*\* Stoupavost se týká jízdy ve svazích. Podrobné informace týkající se sklonu svahu najdete v návodu k obsluze.
- \*\*\*\* Hmotnost se bude měnit v závislosti na volitelném příslušenství a dle norem dané země.

Bankovní spojení : Komerční banka a.s.  
 číslo účtu : 115-3526540267/0100  
 e-mail: zvedame@gmail.com